

CPD10A/CPD10B

Carretilla elevadora para pasillo estrecho

VENTAJAS

- El sistema de control de AC avanzado con MOSFET ofrece un control de velocidad de conducción suave para una mayor precisión.
- Pequeño radio de giro, fácil e inteligente de operar.
- Compartimento para apoyarse que reduce la fatiga del operador.
- Con sistema de frenado regenerativo para conducción y sistema de frenado electrónico para estacionamiento.
- El ajuste de protección de batería baja prolonga la vida útil.
- Con interruptor automático en el suelo para cortar la energía cuando el operador no esté de pie en la cabina.
- Los cilindros de elevación en ambos mástiles proporcionan la mejor visibilidad.

EPS ofrece las siguientes ventajas

- Reinicio automático del volante.
- La velocidad de desplazamiento se reduce automáticamente al girar.
- Muestra los ángulos de giro en la pantalla.



TODOS NUESTROS PRODUCTOS TIENEN LA CERTIFICACIÓN CE



Especificaciones técnicas:

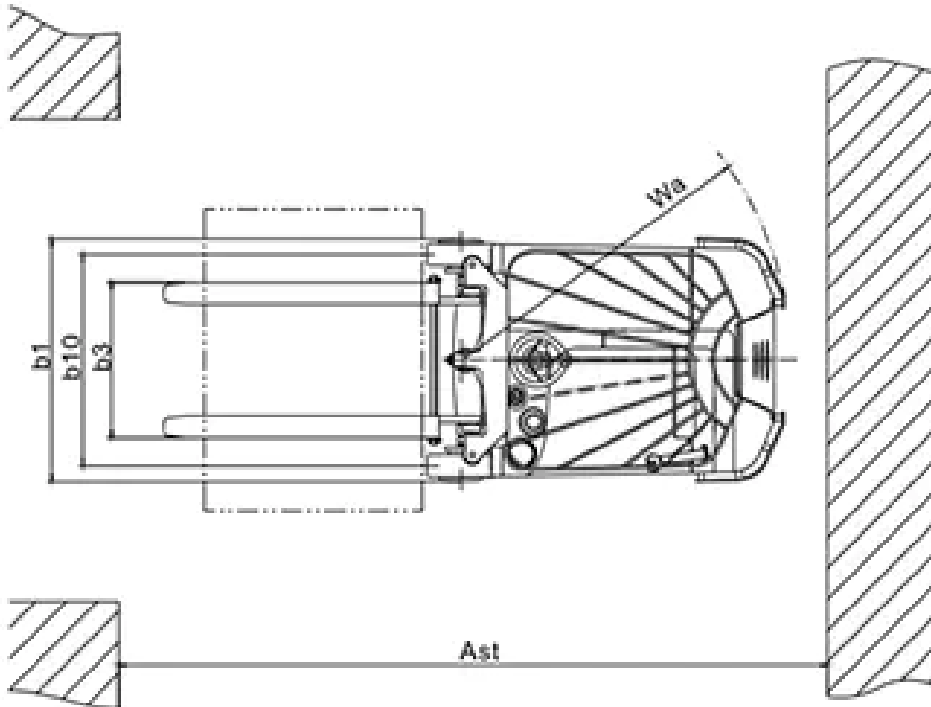
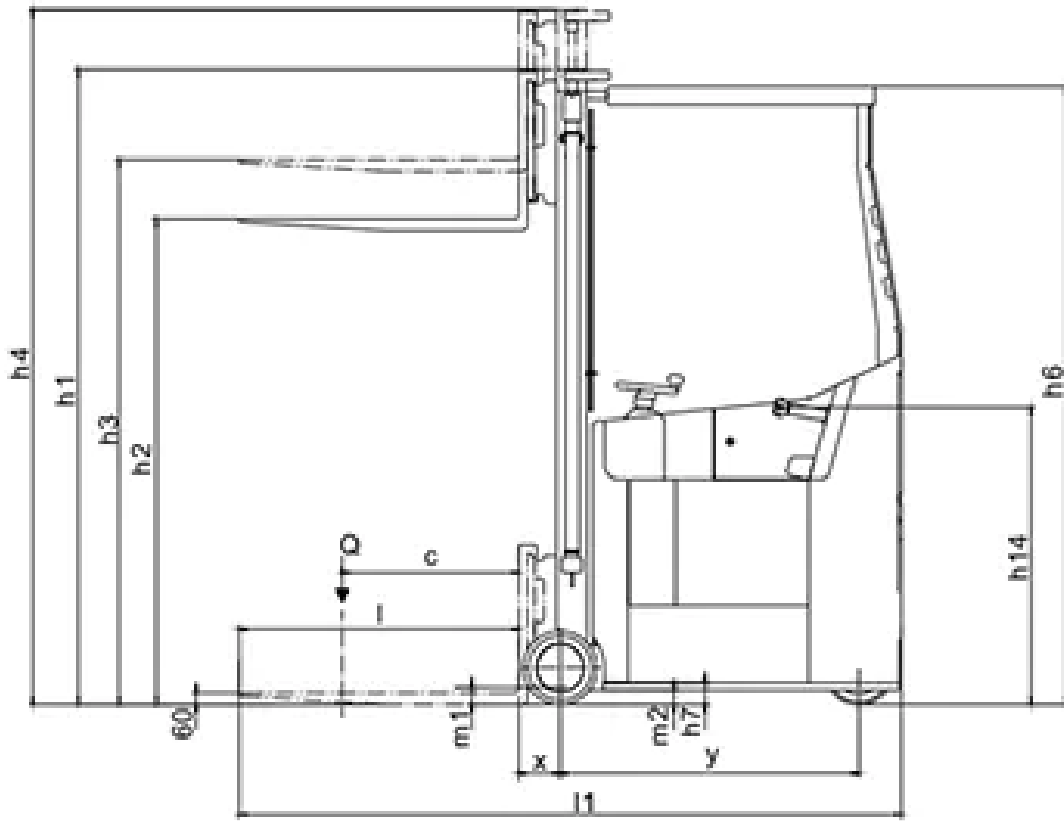
MODELO		CPD10A	CPD10AC	CPD10B	CPD10BC	CPD10BZ
Potencia		Batería	Batería	Batería	Batería	Batería
Capacidad/Carga nominal	Q(kg)	1000	1000	1000	1000	1000
Distancia centro de carga	c(mm)	600	600	500	500	500
Altura máx. elevación	h3(mm)	3000	3000	5000	5000	5000
Distancia d carga, centro de eje motriz a horquilla	x (mm)	Φ250x80	Φ250x80	Φ250x80	Φ250x80	Φ250x80
Tamaño neumático, delantero	mm	Φ280x100	Φ280x100	Φ280x100	Φ280x100	Φ280x100
Tamaño neumático, trasero	mm	140	205	180	210	186
Variación de la palanca de cambios lateral, izquierda/derecha	mm	0	100/100	0	100/100	0
Altura, mástil replegado	h1(mm)	2155	2155	2255	2255	2255
Elevación libre	h2(mm)	1600	1600	-	-	1600
Altura, mástil extendido	h4(mm)	3565	3565	5600	5600	5600
Altura techo protector (cabina)	h6(mm)	2090	2090	2090	2090	2090
Altura mín./máx. timón en posición de conducción	h14(mm)	1000	1000	1000	1000	1000
Longitud total	l1(mm)	2210	2270	2250	2290	2290
Ancho total	b1(mm)	890	890	890	890	890
Dimensiones de la horquilla	s/e/l (mm)	35/100/950	35/100/950	35/100/950	35/100/950	35/100/950
Portahorquillas DIN 15173, clase/tipo A, B		II/A	II/A	II/A	II/A	II/A
Ancho del carro de horquilla	b3(mm)	560	560	560	560	560
Distancia al suelo, centro de distancia entre ejes	m2 (mm)	50	50	50	50	50
Ancho de pasillo para palés 1000x1200 transversal	Ast(mm)	2700	2760	2750	2820	2800
Ancho de pasillo para palés 800x1200 longitudinal	Ast(mm)	2810	2870	2860	2930	2910
Radio de giro	Wa(mm)	1200	1200	1250	1300	1300
Velocidad de desplazamiento, con/sin carga	km/h	5,8/6,0	5,8/6,0	5,8/6,0	5,8/6,0	5,8/6,0
Velocidad de elevación, con/sin carga	m/s	0,11/0,15	0,11/0,15	0,15/0,25	0,15/0,25	0,15/0,25
Velocidad de descenso, con/sin carga	m/s	0,15/0,11	0,15/0,11	0,08/0,10	0,08/0,10	0,08/0,10
Voltaje/Capacidad nominal K5	V/Ah	24/360	24/360	24/360	24/360	24/360
Peso de la batería	kg	355	355	355	355	355
Dimensiones de la batería	l/w/h (mm)	610x278x740	610x278x740	610x278x740	610x278x740	610x278x740
Peso de servicio (con batería)	kg	2120	2180	2230	2320	2350

*OPCIONAL: batería de litio 250AH (cargador 24V/100A)

Observación:

CPD10AC/CPD10BC con desplazador lateral.

CPD10BZ con mástil de elevación libre total.



GRÁFICOS DE CAPACIDAD DE CARGA

