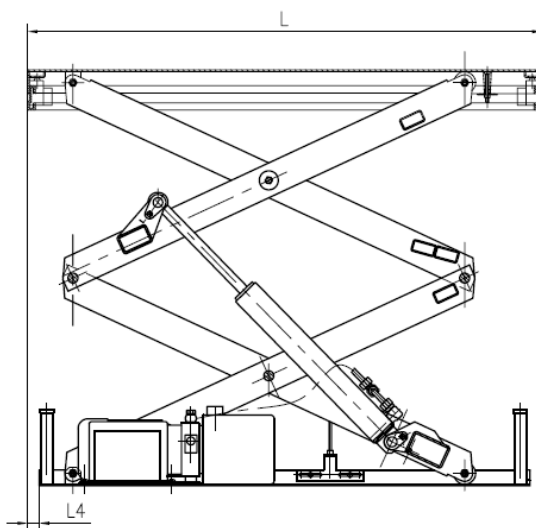
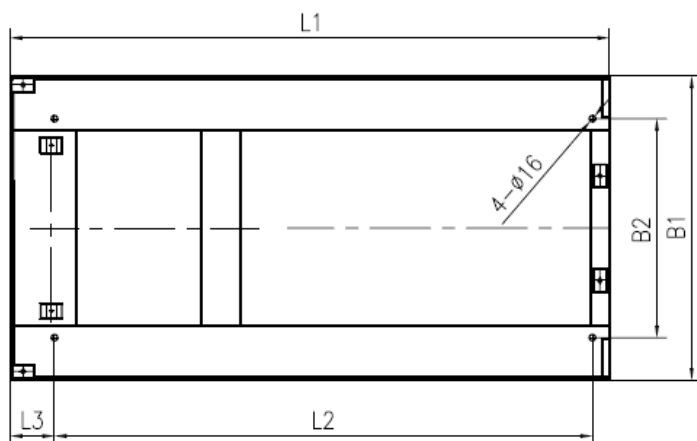


Mesa elevadora eléctrica doble tijera

*Color naranja, RAL. 2004

- Mesa con doble tijera para una mayor elevación.
- Con botonera con botones de subida y bajada.
- Barras de aluminio para prevenir el contacto con obstrucciones.
- Con válvula de flujo para controlar la velocidad de bajada.



Especificaciones técnicas:

Modelo		HD1000	HD2000
Capacidad	Kg	1000	2000
Elevación mínima	mm	305	360
Elevación máxima	mm	1780	1780
Tiempo de elevación	segundos	35-45	35-45
Motor		380V/50Hz, AC2.2Kw	
Peso	Kg	210	295

	L	B	L1	B1	L2	B2	L3	L4
HD1000	1300	820	1266	680	1206	480	30	30
HD2000	1300	850	1255	785	1195	545	30	37

